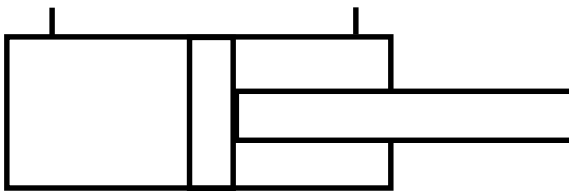


## ZASTOSOWANIE

*Jednotłoczkowy siłownik hydrauliczny dwustronnego działania zamienia energię ciśnienia, zakumulowaną w doprowadzanej do silnika cieczy roboczej, na energię mechaniczną wprawiającą tłok w ruch posuwisto-zwrotny.*

*Ruch roboczy tłoka wymuszany jest poprzez oddziaływanie ciśnienia czynnika roboczego po stronie tłokowej. Ruch powrotny (jałowy) tłoka wymuszany jest oddziaływaniem ciśnienia czynnika po stronie tłoczkowej.*

## SCHEMAT HYDRAULICZNY

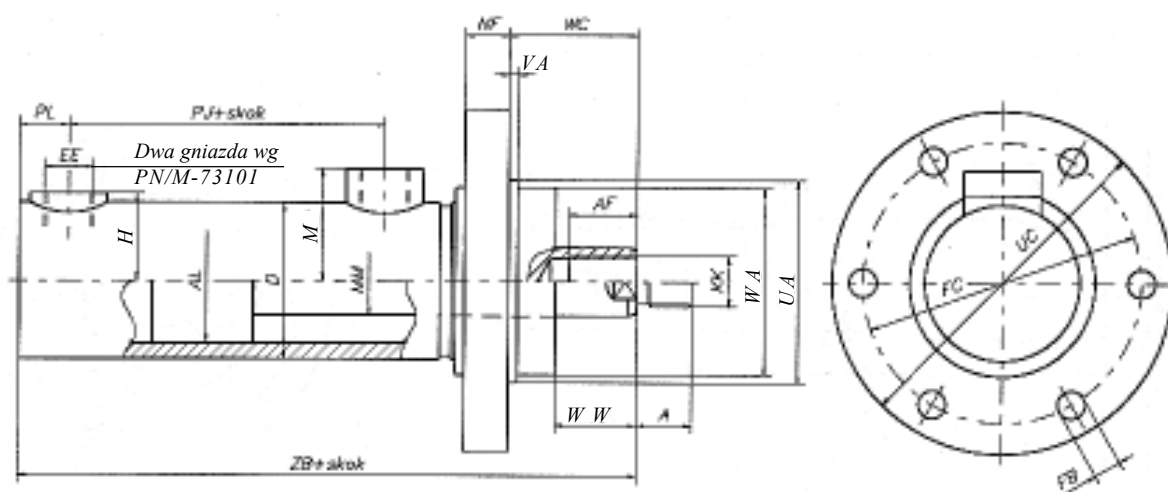


## DANE TECHNICZNE

<b>Czynnik roboczy</b>	<i>Oleje hydrauliczne o lepkości 10÷450 cSt</i>
<b>Ciśnienie nominalne</b>	<i>16 MPa</i>
<b>Wymagana dokładność filtrowania</b>	<i>25 μm</i>
<b>Temperatura pracy</b>	<i>253÷353 K (-20÷80 °C)</i>
<b>Maksymalna prędkość tłoka</b>	<i>0.5 m/s</i>
<b>Sprawność całkowita</b>	<i>&gt;0.9</i>
<b>Powłoka tłoczkowa</b>	<i>Chrom</i>

## WYMIARY GABARYTOWE I PRZYŁĄCZENIOWE

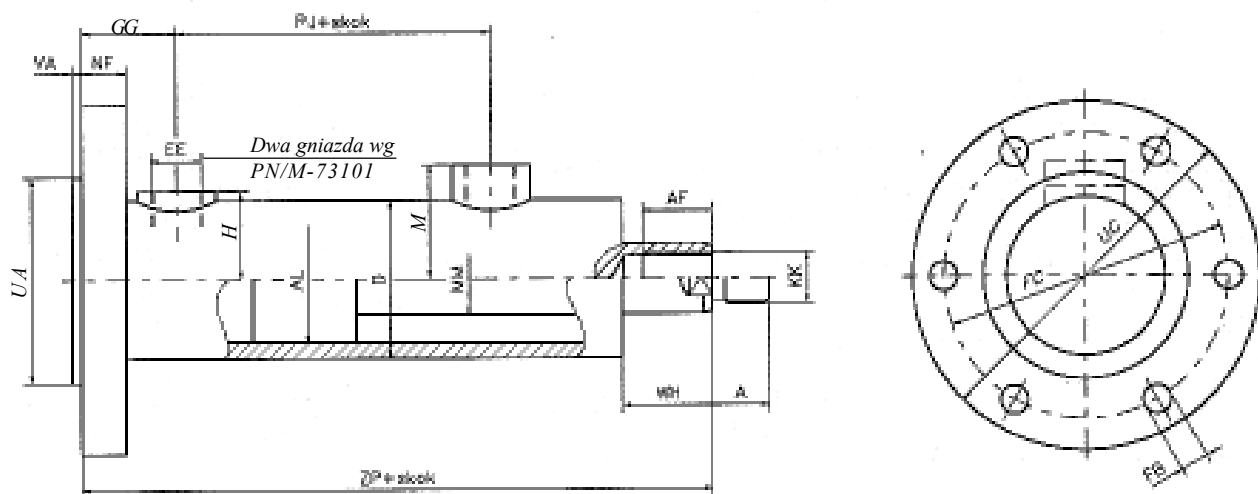
### Wymiary gabarytowe dla odmiany 3



AL	25	32	40	50	63	80	100	125	140	160
MM	18	22	22	28	36	45	56	70	80	90
A	14	16	18	20	22	30	36	45	50	56
AF	16	22	22	30	36	45	50	63	75	85
D	35	42	50	65	75	95	120	146	168	194
EE	M14x1.5	M14x1.5	M16x1.5	M16x1.5	M22x1.5	M27x2	M33x2	M33x2	M33x2	M33x2
FB	7	9	9	11	13.5	17	22	22	26	26
FC	66	85	90	106	130	175	200	230	240	280
H	15	18	22	26	34	50	55	69	80	93
M	31	35	36	42	50	62	75	88	98	110
KK	M12x1.5	M16x1.5	M16x1.5	M22x1.5	M27x2	M33x2	M42x2	M48x2	M56x2	M64x2
WA	—	—	60	70	88	108	118	144	183	230
NF	10	12	14	16	18	19	25	30	30	35
PJ	58	61	64	73	85	105	124	138	155	154
PL	13	13	16	17	21	20	27	28	35	32
UA	50	60	65	85	100	135	150	180	185	240
UC	80	105	110	130	160	210	240	280	288	340
VA	2	2	3	3	3	3	5	4	5	5
WC	14	14	12	18	20	31	30	32	20	50
WW	12	12	4	9	7	8	8	23	6	10
ZB	115	129	138	152	180	210	247	271	316	321

Znormalizowany szereg skoków: 50, 80, 100, 125, 160, 200, 250, 320, 400, 500, 630, 800, 1000, 1250, 1600, 2000

## Wymiary gabarytowe dla odmiany 4



AL	25	32	40	50	63	80	100	125	140	160
MM	18	22	22	28	36	45	56	70	80	90
A	14	16	18	20	22	30	36	45	50	56
AF	16	22	22	30	36	45	50	63	75	85
D	35	42	50	65	75	95	120	146	168	194
EE	M14x1.5	M14x1.5	M16x1.5	M16x1.5	M22x1.5	M27x2	M33x2	M33x2	M33x2	M33x2
FB	7	9	9	11	13.5	17	22	22	26	26
FC	66	85	90	106	130	175	200	230	240	280
H	15	18	22	26	34	50	55	69	80	93
M	31	35	36	42	50	62	75	88	98	110
KK	M12x1.5	M16x1.5	M16x1.5	M22x1.5	M27x2	M33x2	M42x2	M48x2	M56x2	M64x2
NF	10	12	14	16	18	19	25	30	30	35
GG	—	—	37	41	46	55	62	—	60	85
PJ	58	61	64	73	85	105	124	138	155	154
UA	50	60	65	85	100	135	150	180	185	240
UC	80	105	110	130	160	210	240	280	288	340
VA	2	2	3	3	3	3	5	4	5	5
WH	12	12	10	15	15	18	20	23	26	36
ZP	—	—	159	178	205	215	284	—	341	374

Znormalizowany szereg skoków: 50, 80, 100, 125, 160, 200, 250, 320, 400, 500, 630, 800, 1000, 1250, 1600, 2000

## SPOSÓB ZAMAWIANIA

Zamówienie wg zakodowanego, jak niżej, symbolu należy kierować na adres producenta.

UCJ			16					*
-----	--	--	----	--	--	--	--	---

**Siłownik hydrauliczny z jednostronnym tłoczyskiem**

**Sposób mocowania:**

- mocowanie kołnierzowe przednie = 3
- mocowanie kołnierzowe tylne = 4

**Zakończenie tłoczyska:**

- Gwint metryczny zewnętrzny = MZ
- Gwint metryczny wewnętrzny = MW

**Ciśnienie nominalne MPa**

**Nr serii konstrukcyjnej**

- 02 = 02
- (00 - 09) niezmiennie wymiary przyłącza i zabudowy

**Średnica tłoka**

wg. tabeli

**Średnica tłoczyska**

wg. tabeli

**Skok tłoka**

wg. tabeli

*Ewentualne dodatkowe wymagania określone w sposób opisowy (do uzgodnienia z producentem)*

*Przykład oznaczenia:*

*UCJ3MZ16-02-80-45-250*

**Fabryka wykonuje również nietypowe siłowniki na specjalne zamówienie klienta.**

PONAR WADOWICE S.A.  
ul. Wojska Polskiego 29  
34-100 Wadowice  
tel. 033/ 823 39 43, 823 30 41  
fax 033/ 873 48 80  
e-mail: ponar@ponar-wadowice.pl

