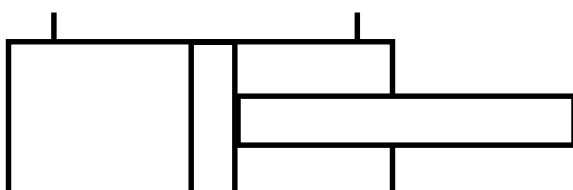


ZASTOSOWANIE

Jednotłoczkowy siłownik hydrauliczny dwustronnego działania zamienia energię ciśnienia, zakumulowaną w doprowadzanej do silnika cieczy roboczej, na energię mechaniczną wprawiającą tłok w ruch posuwisto-zwrotny.

Ruch roboczy tłoka wymuszany jest poprzez oddziaływanie ciśnienia czynnika roboczego po stronie tłokowej. Ruch powrotny (jałowy) tłoka wymuszany jest oddziaływaniem ciśnienia czynnika po stronie tłoczkowej.

SCHEMAT HYDRAULICZNY

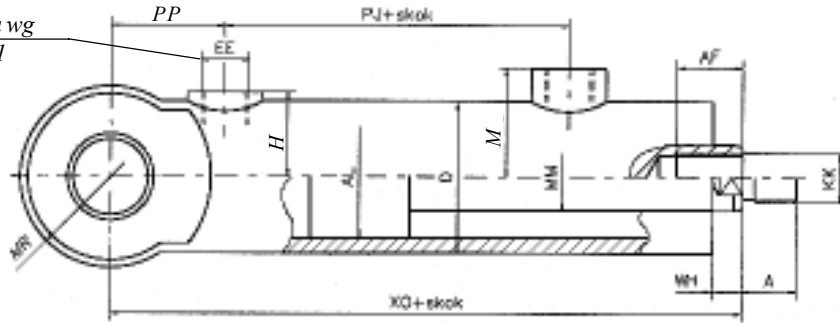


DANE TECHNICZNE

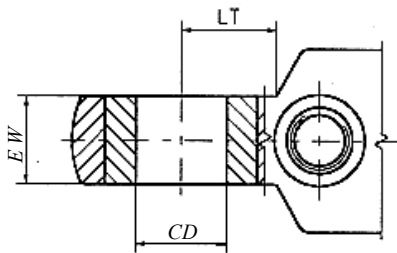
Czynnik roboczy	<i>Oleje hydrauliczne o lepkości 10÷450 cSt</i>
Ciśnienie nominalne	<i>16 MPa</i>
Wymagana dokładność filtrowania	<i>25 μm</i>
Temperatura pracy	<i>253÷353 K (-20÷80 °C)</i>
Maksymalna prędkość tłoka	<i>0.5 m/s</i>
Sprawność całkowita	<i>>0.9</i>
Powłoka tłoczkowa	<i>Chrom</i>

WYMIARY GABARYTOWE I PRZYŁĄCZENIOWE

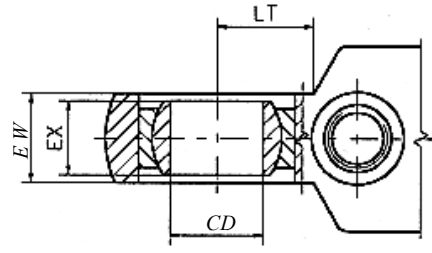
Dwa gniazda wg
PN/M-73101



Odmiana 1



Odmiana 2



AL	25	32	40	50	63	80	100	125	140	160
MM	18	22	22	28	36	45	56	70	80	90
A	14	16	18	20	22	30	36	45	50	56
AF	16	22	22	30	36	45	50	63	75	85
CD	16	20	25	30	35	40	50	60	70	80
D	35	42	50	65	75	95	120	146	168	194
EE	M14x1.5	M14x1.5	M16x1.5	M16x1.5	M22x1.5	M27x2	M33x2	M33x2	M33x2	M33x2
EW	14	20	24	26	31	32	40	55	60	65
EX	14	16	20	22	25	28	35	44	49	55
H	15	18	28	32	40	50	55	69	80	93
M	31	35	36	42	51	62	75	89	100	112
KK	M12x1.5	M16x1.5	M16x1.5	M22x1.5	M27x2	M33x2	M42x2	M48x2	M56x2	M64x2
LT	17	22	26	28	36	45	56	70	80	90
MR	22	25	30	36	40	50	60	73	84	97
PP	28	33	38	40	52	65	80	90	110	122
PJ	56	61	64	73	85	105	124	138	155	154
WH	12	12	10	15	15	18	20	23	26	36
XO	128	149	160	176	212	255	300	338	391	411

Znormalizowany szereg skoków: 50, 80, 100, 125, 160, 200, 250, 320, 400, 500, 630, 800, 1000, 1250, 1600, 2000

SPOSÓB ZAMAWIANIA

Zamówienie wg zakodowanego, jak niżej, symbolu należy kierować na adres producenta.

UCJ			16					*
-----	--	--	----	--	--	--	--	---

Siłownik hydrauliczny z jednostronnym tłoczyskiem

Sposób mocowania:

- mocowanie wahliwe = 1
- mocowanie przegubowe = 2

Zakończenie tłoczyska:

- Gwint metryczny zewnętrzny = MZ
- Gwint metryczny wewnętrzny = MW

Ciśnienie nominalne MPa

Nr serii konstrukcyjnej

- 02 = 02
- (00 - 09) niezmiennie wymiary przyłącza i zabudowy

Średnica tłoka

wg. tabeli

Średnica tłoczyska

wg. tabeli

Skok tłoka

wg. tabeli

Ewentualne dodatkowe wymagania określone w sposób opisowy (do uzgodnienia z producentem)

Przykład oznaczenia:

UCJ1MZ16-02-80-45-250

Fabryka wykonuje również nietypowe siłowniki na specjalne zamówienie klienta.

PONAR WADOWICE S.A.
ul. Wojska Polskiego 29
34-100 Wadowice
tel. 033/ 823 39 43, 823 30 41
fax 033/ 873 48 80
e-mail: ponar@ponar-wadowice.pl

